

# ГРАЖДАНСКАЯ ОБОРОНА

## ЭВАКУАЦИЯ НАСЕЛЕНИЯ

### ВАЖНО ЗНАТЬ!



Адрес сборного эвакуационного пункта

### ГДЕ УЗНАТЬ?

- Органы местного самоуправления
- Отделы и службы ЖКХ, ТСЖ, управляющие компании

### СПОСОБЫ ЭВАКУАЦИИ



ПЕШИМ ПОРЯДКОМ

ЛИЧНЫМ ТРАНСПОРТОМ



АВТОМОБИЛЬНЫМ ТРАНСПОРТОМ

ЖЕЛЕЗНОДОРОЖНЫМ ТРАНСПОРТОМ



ВОДНЫМ ТРАНСПОРТОМ

ВОЗДУШНЫМ ТРАНСПОРТОМ



### ПРИ ЭВАКУАЦИИ СЛЕДУЕТ ВЗЯТЬ С СОБОЙ



ДОКУМЕНТЫ И ДЕНЬГИ



ОДЕЖДА  
Нательное белье, одежда и обувь по сезону



РЕМОНТНЫЙ КОМПЛЕКТ  
Нитки, иголки и пр.



ЗАПАС ЕДЫ И ВОДЫ



ПОСУДА ОДНОРАЗОВАЯ, НОЖ



ФОНАРИК И ЗАПАС БАТАРЕЕК



СВЕЧА, СПИЧКИ, ЗАЖИГАЛКА



СРЕДСТВА ГИГИЕНЫ



СРЕДСТВА СВЯЗИ

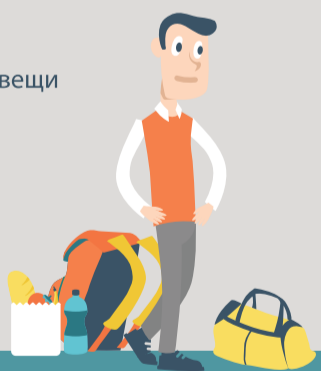


АПТЕЧКА ПЕРВОЙ ПОМОЩИ

### ДЕЙСТВИЯ НАСЕЛЕНИЯ ПРИ ОБЪЯВЛЕНИИ ЭВАКУАЦИИ

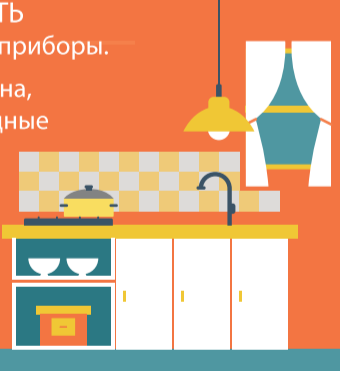
1

ВЗЯТЬ документы, необходимые вещи и продукты



2

ВЫКЛЮЧИТЬ все электроприборы.  
ЗАКРЫТЬ окна, водопроводные и газовые трубы, квартиру или дом



3

ПРИБЫТЬ на сборный эвакуационный пункт и зарегистрироваться, получить СИЗ (при организации выдачи)



4

УБЫТЬ в безопасный район указанным способом эвакуации



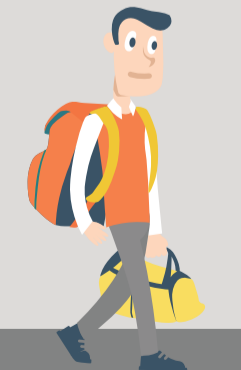
5

ПРИБЫТЬ на приемный эвакуационный пункт, получить ордер



6

УБЫТЬ в место временного проживания



МЧС России